

Konische Schälaufbohrer KSB aus HSS Gesamtwinkel 20°

Tapered boring tools two fluted

Outils à alésur coniques avec deux rainures

Escariadores cónicos de pelar de dos ranuras

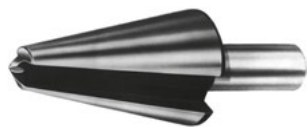


Bild 242



KSB-L
Bild 292

Schaft mit 3 Mitnehmerflächen

Größe Nr.	für Bohrungen mm	Schaft Ø h 9 mm	Länge des Schaftes mm	Gesamt- länge mm	HSS		Gewicht ca. kg
					Bestell- Nr.	Preis für 1 Stück EUR	
0	3-14	6	25	58	124-11-111	22,-	0,019
1	8-20	8	25	66	-112	28,-	0,048
2	16-30,5	9	25	77	-113	44,-	0,105
3	26-40	9	30	90	-114	94,-	0,275
4	36-50	9	30	87	-115	122,-	0,415
6*	4-30,5	10	25	90	-211	63,-	0,150

* Ausführung nach Bild 292

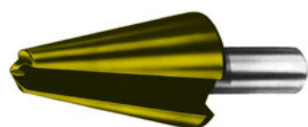


Bild 325

TIN-beschichtet

Durch TIN-Beschichtung:

- höhere Standzeiten
- höhere Schnittgeschwindigkeiten
- verminderte Aufbauschneiden

Schaft mit 3 Mitnehmerflächen

Größe Nr.	für Bohrungen mm	Schaft Ø h 9 mm	Länge des Schaftes mm	Gesamt- länge mm	HSS + TIN		Gewicht ca. kg
					Bestell- Nr.	Preis für 1 Stück EUR	
0	3-14	6	25	58	124-11-611	34,-	0,019
1	8-20	8	25	66	-612	45,-	0,048
2	16-30,5	9	25	77	-613	79,-	0,105
3	26-40	9	30	90	-614	151,-	0,275
4	36-50	9	30	87	-615	198,-	0,415
6*	4-30,5	10	25	90	-711	111,-	0,150

* Ausführung nach Bild 292.

Auch mit **TICN** oder **TIALN** Beschichtung lieferbar. Preis auf Anfrage.



Bild 371

KSB-Set aus HSS

Inhalt:	Preis EUR	Gewicht ca. kg
1 Stück Größe 0 1 Stück Größe 1 1 Stück Größe 2	94,-	0,320
Bestell-Nr. HSS 199-11-111	94,-	
Bestell-Nr. HSS+TIN 199-11-611	158,-	

Die praktische Zusammenstellung der gängigsten Schälaufbohrer in Metallkassette.

Unverbindliche Preisempfehlung

Drehzahlen für KSB siehe Seite 132.